

ご自宅での生活に 24 時間の安心を

ケアコールセンター はなたば

その人らしさを大切にし、必要な時に
必要な分の介護を提供する、地域に根ざした
生活を支援するサービスです。

定期巡回・随時対応型訪問介護看護

介護保険事業者番号 2393800145

一体型定期巡回・随時対応型訪問介護看護 料金表

■基本料金

定期巡回・随時対応型訪問介護看護 (I)

	訪問看護サービスを行わない場合	訪問看護サービスを行う場合、() 内は准看護師の場合
要介護 1	5,658 単位 / 月	8,255 (8,090) 単位 / 月
要介護 2	10,100 単位 / 月	12,897 (12,639) 単位 / 月
要介護 3	16,769 単位 / 月	19,686 (19,292) 単位 / 月
要介護 4	21,212 単位 / 月	24,268 (23,783) 単位 / 月
要介護 5	25,654 単位 / 月	29,399 (28,811) 単位 / 月

※訪問看護サービスを准看護師が行った場合は上記金額に0.98を乗じた金額になります。

■通所サービス利用時の減算

(1 日当たり単位数)

	訪問看護サービスを行わない場合	訪問看護サービスを行う場合
要介護 1	△62 単位 / 月	△91 単位 / 月
要介護 2	△111 単位 / 月	△141 単位 / 月
要介護 3	△184 単位 / 月	△216 単位 / 月
要介護 4	△233 単位 / 月	△266 単位 / 月
要介護 5	△281 単位 / 月	△322 単位 / 月

■契約が 1 月に満たない場合

(日割り計算)

	訪問看護サービスを行わない場合	訪問看護サービスを行う場合、() 内は准看護師の場合
要介護 1	186 単位 / 日	272 単位 (266) / 日
要介護 2	332 単位 / 日	424 単位 (416) / 日
要介護 3	552 単位 / 日	648 単位 (635) / 日
要介護 4	698 単位 / 日	798 単位 (782) / 日
要介護 5	844 単位 / 日	967 単位 (948) / 日

株式会社介護センターはなたば

〒485-0029

小牧市中央 6-284 ベラミ・サイト 287 1B 号室

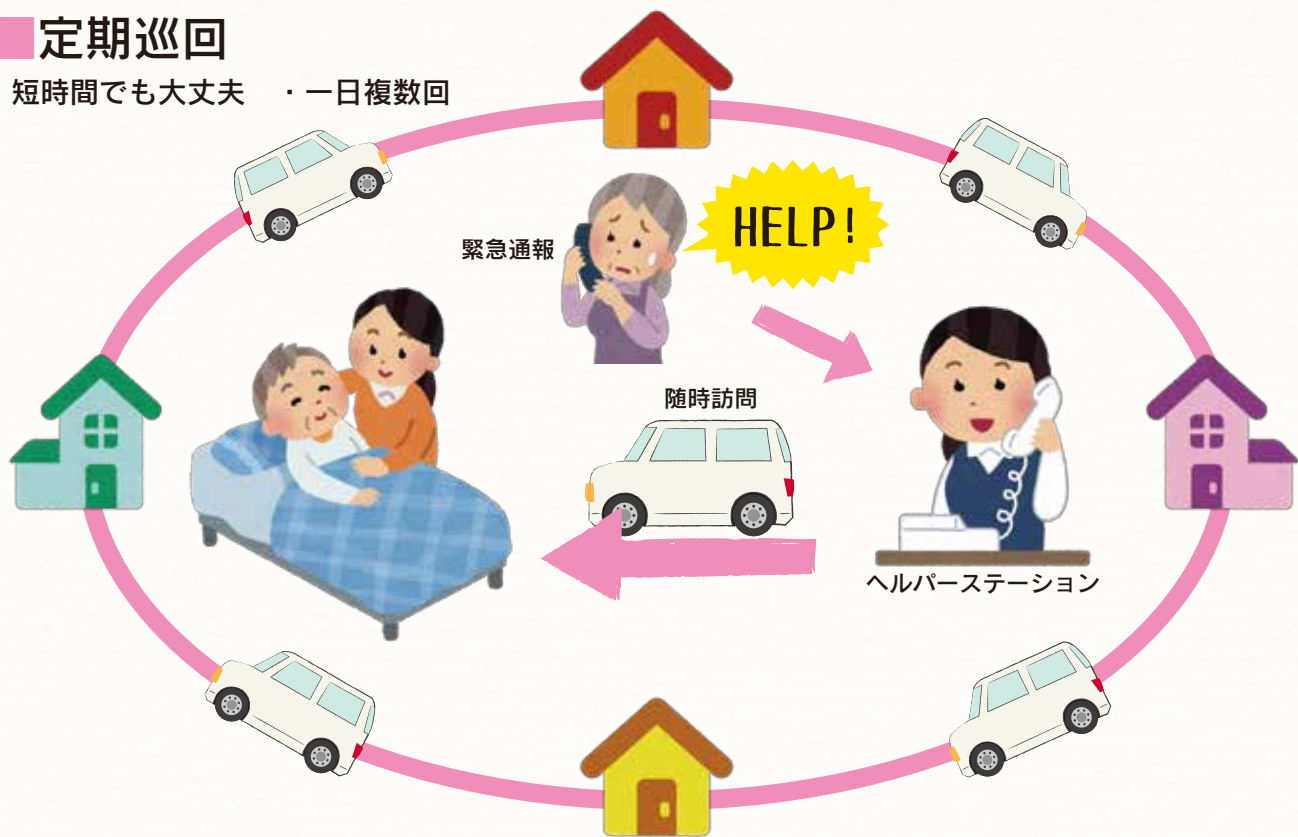
TEL:0568-42-0750

FAX:0568-42-1297

※お電話は 24 時間いつでも受け付けています。

定期巡回

・短時間でも大丈夫 ・一日複数回



身体状況の把握の為に、月に一度看護師が訪問をします。

今 までのケアマネジャーのままで受けられる地域密着型サービス
総合的な支援計画と定期巡回の個別支援計画を複合的に調整し、相談業務を担当していた
だけの支援相談員さんにおいては、引き続きケアマネジャーとしてお勤めいただけます。

料 金は要介護度別の定額制となります。

巡回型なので全てご希望通りの時間と回数での訪問はお約束できかねますが、定額制と
なっておりますので集中的な訪問や、随時の対応を行っても料金の変動はございません。

デ イサービスやショートステイとの併用も可能です。

自宅を出てのリフレッシュも必要です。デイサービスやショートステイを使用されたい
方はご相談ください。当事業所の定額料金からの減額制度がございます。また、実際に
デイサービスに行く日の訪問も可能ですのでご安心ください。

訪 問時間は利用者様の生活環境に合わせて相談の上決定します。

毎月の状況把握を行った上で、今必要なサービスは何かを考えて時間・回数を決定して
いきます。一度決めても変更が可能です。また、随時の対応もありますので常に誰かを
呼べるという安心感をお持ち頂けます。